

SKELETON  
INFILL 200

ルネス工法、エスアイ200を実際に体感できる

# 完成見学会のご案内

～ 完全予約制 ～

エスアイ200 暮らしの4つのメリット

## 採光性能

居住空間の天井  
に梁がない。

## メンテナンス性能

配管などを床下に通すので  
メンテナンスなどが  
容易に行える。

## 遮音性能

床下に束がないので  
遮音性が高い。

## 収納性能

約60cmの床下空間は  
配管や収納など、  
有効活用できる。

## SI日暮里PJ 完成見学会



### 1 逆梁工法を直に体感

束の無い逆梁二重床工法から床下の立体空間が  
どのようにできていくのかを実際に見て頂けます。

1

### 2 収納性能を体感

床下空間を立体活用した収納スペース  
や空間活用を実際に見て頂けます。

2

### 3 メンテナンス性能を体感

設備・配管を躯体に埋め込まず床下空間に通す  
ことでメンテナンス性能を高める活用を実際  
にご覧いただけます。

3

### 4 遮音実験

二重床工法と在来の遮音性の違いを  
その場で体感して頂けます。

4

### 5 採光性能を体感

天井に梁がないため、ハイサッシから  
空間に採光を多く取り込み、開放感  
を感じられます。

5

### 6 空間利用を体感

床下空間を生かした書斎スペースや  
DEN、ロフトなどこの工法ならではの  
活用をご覧いただけます。

6

## □ 完成見学会

2024年5月17日(金)

10:00-16:00 (完全予約制)

物件住所:東京都荒川区東日暮里4丁目10-10  
旧:三和建设東京本店

所在地QRコード▶



連絡先 :三和建设東京本店営業グループ  
担当者 :森 真悟  
携帯 :080-6220-3185  
東京本店:03-5577-5667

## 住戸タイプ 独身・カップル・ファミリー層それぞれに最適な住戸タイプをお選びいただけます。

### 基本に忠実な独身住居のスタンダードタイプ

**Aタイプ [1K] (5戸)** 専有面積：31.82㎡  
バルコニー面積：3.52㎡



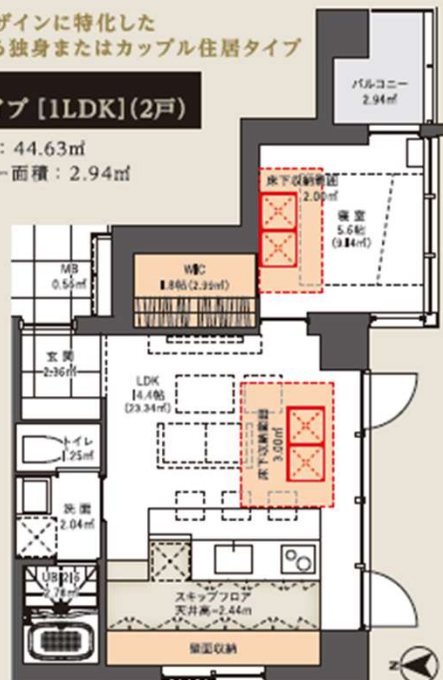
- 基準法25㎡より余裕をもたせた独身住居の面積(30㎡以上で計画)。
- キッチンと洗面の独立配置及び空調・電気設備の効率的なコア配置による、機能性と意匠性を追求したバルコニーデザイン。
- 基本オプションの家具を設置。収納量や在宅勤務など時流に応じた生活空間を追求。



## 機能とデザインに特化したゆとりある独身またはカップル住居タイプ

**Bタイプ [1LDK] (2戸)**

専有面積：44.63㎡  
バルコニー面積：2.94㎡



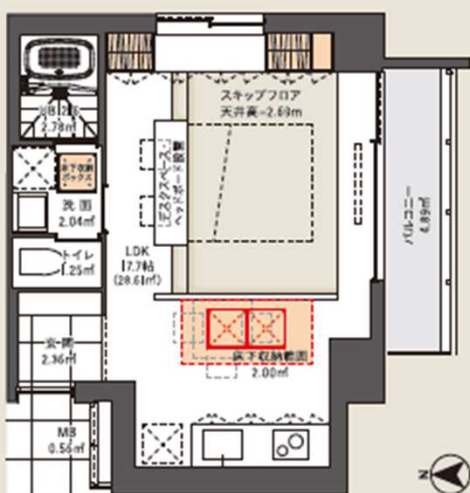
基本オプションのアイランドキッチンと独立したリビングを調和させた空間は、お客様対応+在宅勤務対応など多様なスタイルを想定。

陽あたりの良い南向きのレイアウトとワイドな全面窓サッシ。独立した寝室とウォークインクローゼットは高級感を追求。



### スタンダード+αの独身またはカップル住居タイプ

**Cタイプ [1K] (3戸)** 専有面積：37.04㎡  
バルコニー面積：4.89㎡



■ スキップフロアの立体スペースを贅沢に使った寝室。基本オプションの家具配置と床下収納によって独身・カップルを問わず収納力を確保。

■ キッチンと寝室の分離と調和を再立。南に面したバルコニーにはワイドな全面窓サッシを採用。空間の機能性(採光・換気)とデザイン性のバランスを追求。



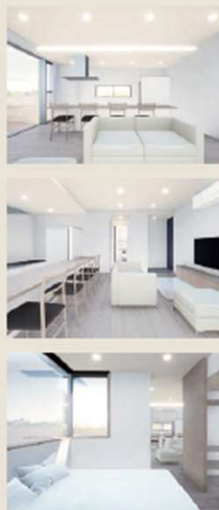
### 都心住居形態に開放感を追求した高級ファミリータイプ

**Dタイプ [3LDK] (3戸)**

専有面積：76.56㎡  
バルコニー面積：A/3.54㎡ B/2.88㎡



- ルネス工法による段差を利用した天井高を確保し、構造・設備の非露出により他のマンションとの差別化を追求。
- 基本オプションのアイランドキッチンには壁面収納を設置し、煩雑になりがちな調理道具などのストックに対応。
- リビングにはワイドな全面窓サッシを採用し、バルコニーは2面配置。空間の機能性(採光・換気)とデザイン性を追求したレイアウト。
- リビングを起点に独立した3つの寝室はウォークインクローゼットや床下収納を設置。使う収納と使わない収納を分けて生活空間の広さを最大限追求。



### スタンダードファミリータイプ

**Eタイプ [2LDK] (3戸)** 専有面積：69.04㎡  
バルコニー面積：A/3.54㎡ B/4.89㎡



- 明るくゆとりとしたリビングにはテレビ台一体カウンターと壁面収納を設置。余裕のある収納は在宅勤務などのフレキシブルなライフスタイルに対応。
- キッチンと寝室の分離と調和を追求。南向き配置とワイドな全面窓サッシを採用(2面バルコニー)。空間の機能性(採光・換気)とデザイン性をかなえ、居心地+使いやすさが特徴。
- LDKと分離された寝室はプライベート機能を充実させ、壁面と床下の収納を利用して空間活用を最大化。

